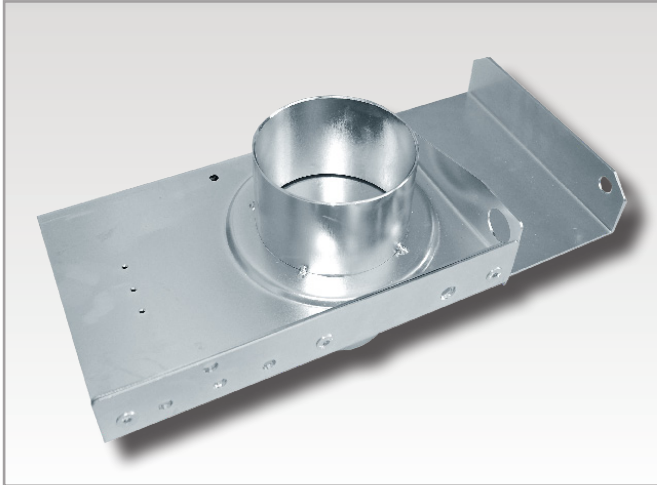
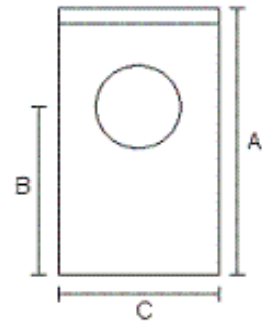


MANUELLA SKJUTSPJÄLL

ADWP/ADWS



Manuellt skjutspjäll med packning för bättre lufttätethet. Identisk konstruktion som den automatiska modellen, men utan tillbehör. ADWP galvaniserat stål eller ADWS rostfritt stål AISI 304. Tjocklek: 0,9 - 2,0 mm.

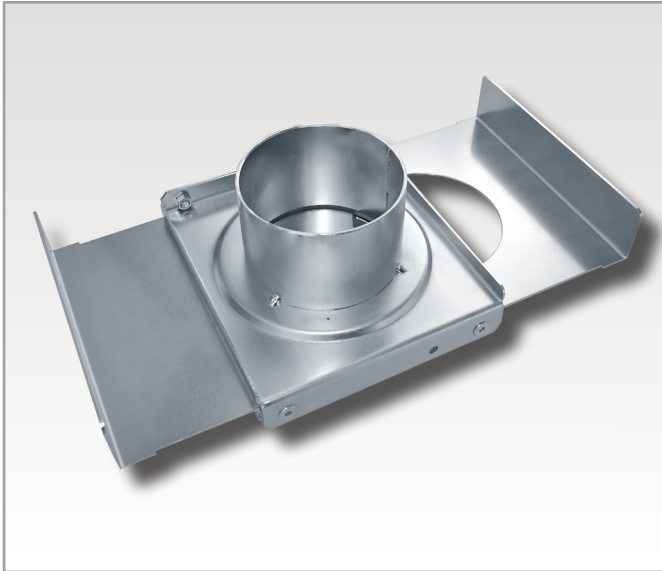


Ø Diam. mm	A mm	B mm	C mm	Byggl. mm	Vikt kg	Godstj. Blad mm	Godstj. Hus mm
50*	220	130	140	145	2,3	2	1,5
63*	220	130	140	145	2,3	2	1,5
76*	250	150	160	145	3,0	2	1,5
80	250	150	160	125	3,0	2	1,5
100	290	180	180	125	3,3	2	1,5
108*	340	220	205	145	4,0	2	1,5
120	340	220	205	125	4,0	2	1,5
125	340	220	205	125	4,0	2	1,5
127*	340	220	205	145	4,0	2	1,5
150	390	255	230	125	5,0	2	1,5
152*	390	255	230	145	5,0	2	1,5
160	410	270	240	125	5,2	2	1,5
180	490	330	280	125	6,2	2	1,5
200	490	330	280	125	6,2	2	1,5
202*	490	330	280	145	6,2	2	1,5
250	595	410	385	165	13,5	3	2,0
300	730	510	440	165	20,1	3	2,0
315	735	515	445	165	21,1	3	2,0
350	800	560	480	165	25	3	2,0
400	905	640	530	165	29	3	2,0
450	1035	700	630	250	51	4	3,0

*med raka kanter. Övriga med spännbandskant.

MANUELLT SKJUTSPJÄLL

MADA



Mada är ett manuellt spjäll för snabb och tät avstängning. Spjället är tillverkat i el-förzinkad plåt med spännbandskant eller rak kant, beroende på dimension.

MADR har rullkant och finns tillgängligt i samma dimensioner som MADA med spännbandskant.

Spjället har en arbetstemperatur på upp till max. 80°C. Kan även utrustas med Teflonpackningar för högre temperaturer. Spjället kan utrustas med en mikrobrytare för att starta maskinen, när spjället öppnas.

Tätning

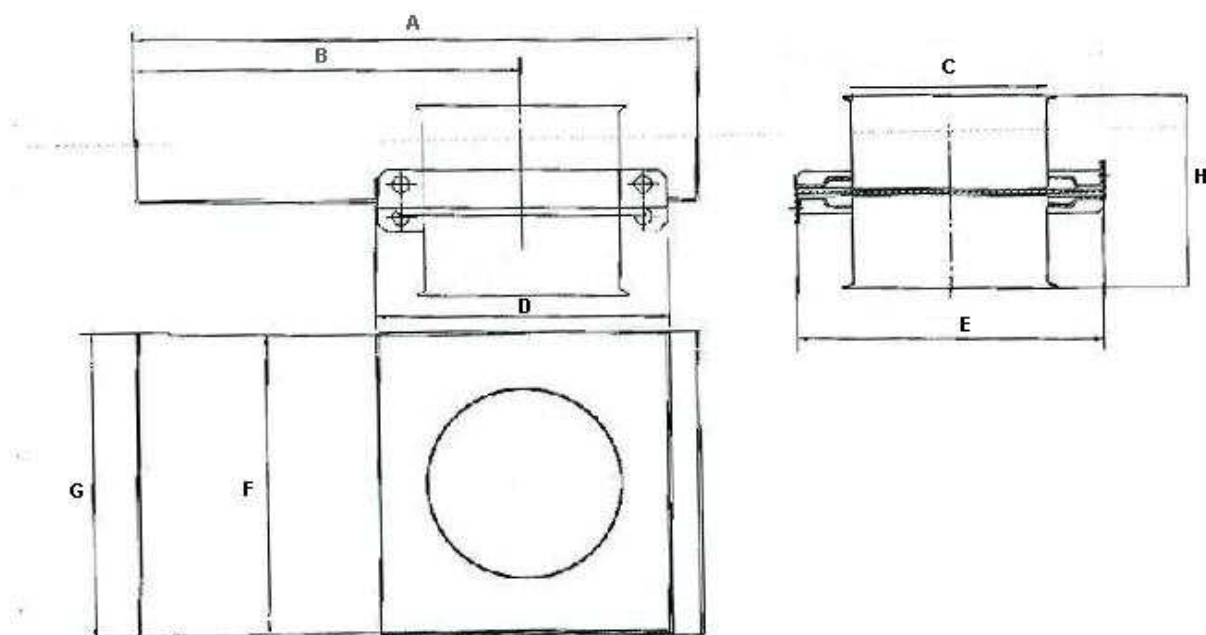
Standard:

- Gummiring - diameter 050-200 av kloroprengummi (oljebeständig).
- Plastring - diameter 050-500 i HDPE-50

För högre temperaturer:

- teflonring, ungefär 250 ° C.
- Klingosilpackningar T = 1,5 mm, som ersätter gummiringen.

MADA



Ø diameter = C	A	B	D	E	F	G	H	Godstj. Blad	Godstj. Hus
63	255	173	125	137	133	137	130	2	1,5
80	275	183	275	157	153	157	128	2	1,5
100	315	213	165	177	173	177	128	2	1,5
125	365	250	190	202	198	202	128	2	1,5
150	409	281	213	227	223	227	128	2	1,5
160	435	303	222	237	233	237	128	2	1,5
180	515	240	265	277	273	277	128	2	1,5
200	515	240	265	277	273	277	128	2	1,5
225	595	442	295	370	365	370	165	3	2
250	595	442	295	370	365	370	165	3	2
300	717	510	365	425	415	425	165	3	2
315	745	536	380	432	430	435	165	3	2
350	815	585	415	470	465	470	165	3	2
400	915	664	465	517	515	520	165	3	2