

Automatspjäll

Galvaniserat tryckluftsdrevet automatspjäll med rak anslutning/raka kanter som monteras till rörsystem med rörkopplingar.

Mikrobrytare kan monteras på spjäll upp till Ø152 mm, cylindergivare passar alla dimensioner.

Det automatiska skjutspjället är ett tryckluftsdrevet spjäll för tät och snabb avstängning.

Eftersom spjället öppnas och stängs automatiskt, är utsuget alltid fokuserat på anslutningarna, utsugspunkterna eller på de maskiner som för närvarande är i bruk.

Detta maximerar utsugstrycket och minskar energiförbrukningen. Det skapar också renare slutprodukter och maskiner, renare golv och en sundare arbetsmiljö.

Lufttätthet uppnås genom att använda flexibla gummipackningar och tätningsringar. Mått större än Ø200 mm, är endast försedda med tätningsringar. Standardspjället klarar värme på max +80 °C.

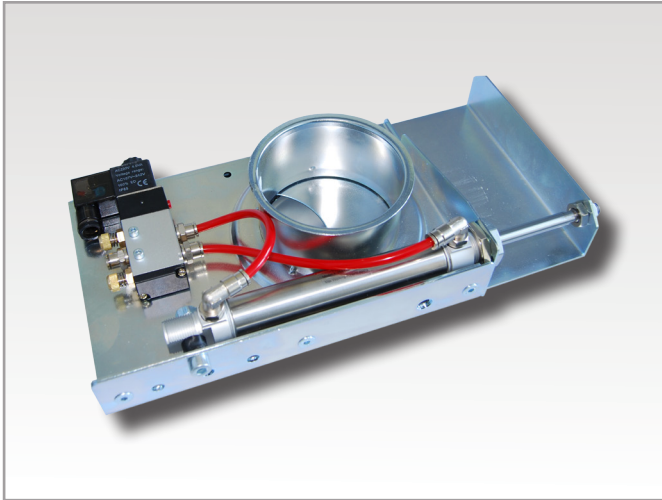
Tätningsfogar av teflon finns, i de fall då högre temperatur uppnås. Arbetstrycket är 6-10 bar.

Spjället öppnas och stängs av en eller två cylindrar, beroende på diameter. Cylindern manövreras av en magnetventil som är ansluten till maskinen eller till en strömbrytare.

Med en mikrobrytare monterad på spjället kan fläkten till exempel slås på eller av när spjället öppnas eller stängs.



Bilden visar exempel på 50mm automatspjäll kopplad till rörsystem



Eftersom spjället öppnas och stängs automatiskt, är utsuget alltid fokuserat på anslutningarna, ut-sugspunkterna eller på de maskiner som för närvarande är i bruk. Detta maximerar utsugstrycket och minskar energiförbrukningen. Det skapar också renare slutprodukter och maskiner, renare golv och en sundare arbetsmiljö.

Utförande

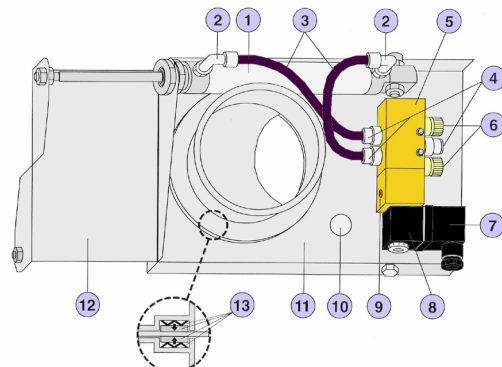
Som standard är spjället i galvaniserad stål, men finns även i rostfritt stål AISI 304/316. Röranslutningarna på spjället är försedda med spännbandskant eller rak kant.

Lufttätethet uppnås genom att använda flexibla gummipackningar och tätningsskivor. Mått större än Ø 200 mm, är endast försedda med tätningsskivor.

Standardspjället klarar värme på max +80 ° C. Tätningsskivor av teflon finns, i de fall då högre temperatur uppnås. Arbetstrycket är 6-10 bar.

Spjället öppnas och stängs av en eller två cylindrar, beroende på diameter. Cylindern manövreras av en magnetventil som är ansluten till maskinen eller till en strömbrytare. Med en mikroströmbrytare monterad på spjället kan fläkten till exempel slås på eller av när spjället öppnas eller stängs.

1. Pneumatisk cylinder
2. Anslutning 1/8" - 6 mm slang
3. Slang 6 mm
4. Anslutning 1/8" - 6 mm slang
5. Magnetventil
6. Strypljuddämpare 1/8"
7. Ledningssko
8. Spole 230V AC eller 24 V AC/DC
9. Skruv för manuell körning av magnetventil
10. Öppning
11. Spjällhus
12. Spjällblad
13. Tätningssät



Installation och underhåll

OBS! Vid montage eller servicearbete, skall tryckluft och el till spjället alltid vara frånkopplat.

Installation

Vid placering av spjället ska risken för personskador beaktas. Spjället måste därför vara installerat utanför arbetsområdet, t ex minst 2,1 meter över golvet. Installationen kan utföras i valfri position, men vi rekommenderar horisontellt.

Anslutet rörsystem ska uppföras så att spjället inte utsätts för brytkrafter. Dessa kan orsaka att spjället kärvar eller fastnar helt.

Elektrisk installation

Innan du påbörjar den elektriska installationen måste spjället vara anslutet i kanalsystemet, annars bör anslutningar på spjället täckas ordentligt. Elektrisk installation bör utföras av behörig elektriker.

Innan start

1. Kontrollera att spjället löper smidigt. Detta bör göras efter den elektriska installationen.
2. Kontrollera att spjället öppnas och stängs enligt planering.

Regelbundet underhåll

Spjället är underhållsfritt. Vid behov kan den rengöras med en trasa doppad i etylerad sprit.

Felsökning när spjällbladet kärvar eller fastnar

1. Spjället behöver rengöras
2. Det finns brytkrafter i rörsystemet
3. Spjällbladet är skadat
4. Lösa packningar

Försäkran om överensstämmelse enligt EU-direktiv 2006/42/EG.

Var medveten om att enheten inte kan tas i bruk förrän maskinen eller systemet där spjället skall ingå, uppfyller kraven i EU: s maskindirektiv.
