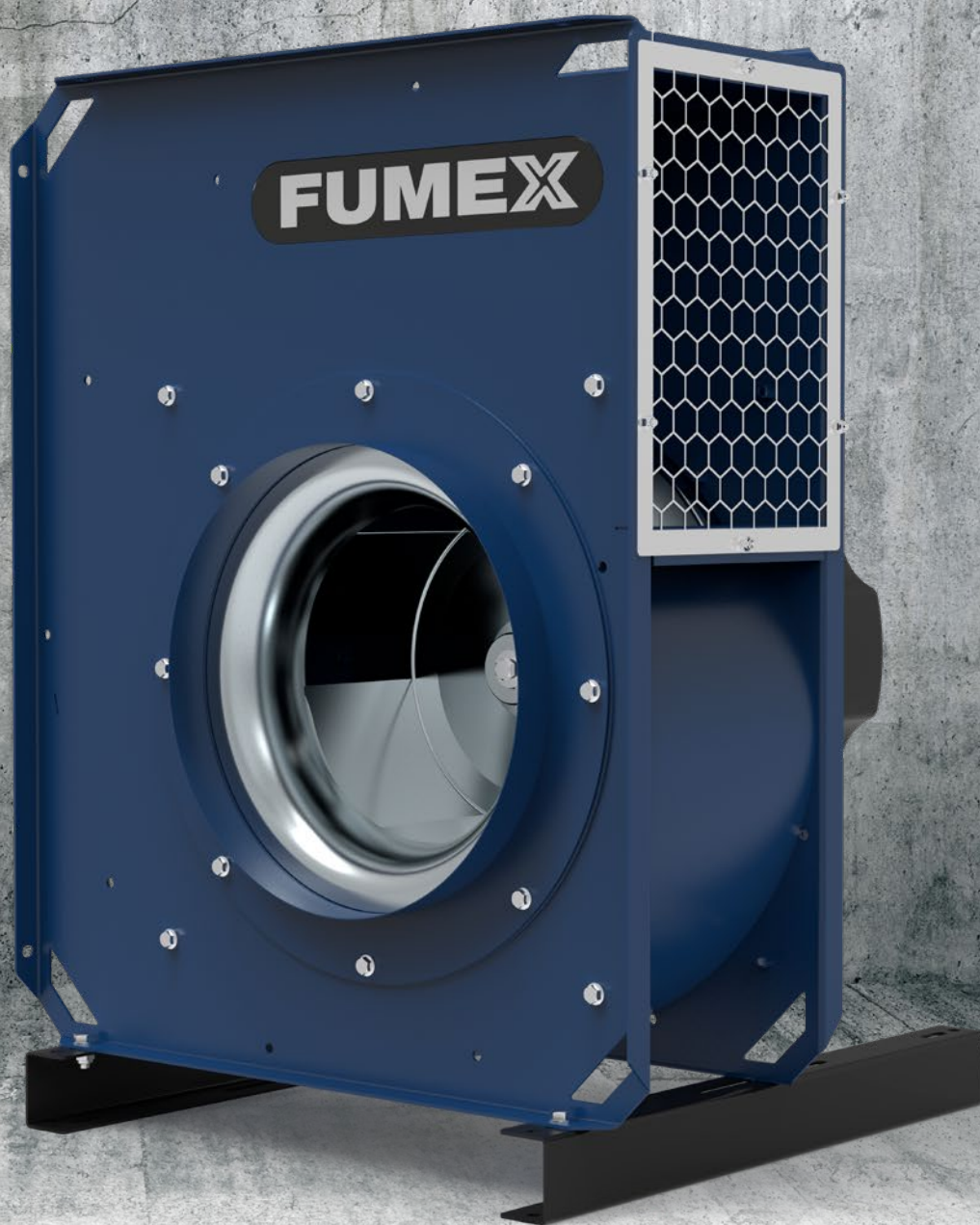
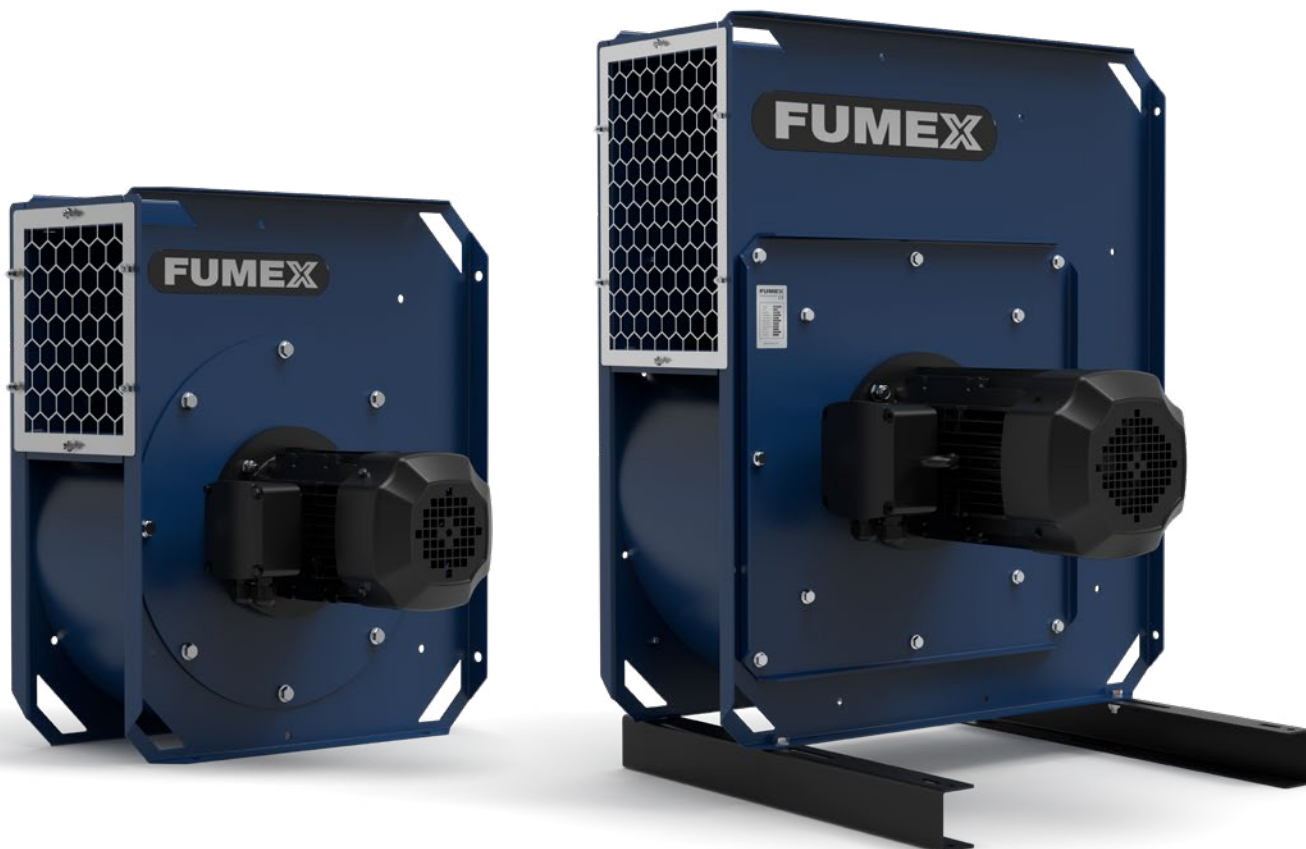




FBE

Radialfläkt med hög totalverkningsgrad





Radialfläkt med hög totalverkningsgrad

FUMEX FBE – en energieffektiv fläkt designad för industriell miljö som kan monteras både inomhus och utomhus. För evakuering av icke explosiva gaser, rök och lättare partiklar med luftflöden upp till 15 000 m³/h (4160 l/s). Fläkthjulet har bakåtböjda skovlar och tillverkas i svetsad elförzinkad stålplåt.

Fläkten uppfyller ErP-direktivet och är optimerad för användning tillsammans med Fumex program av punktutsug och styrautomatik. Ett flertal tillbehör för FBE-serien finns att tillgå för att underlätta och effektivisera installation och användning.

Utförande



FBE 037

Teknisk data (1-Fas/3-Fas)

Vikt:.....23 kg

Spänning:.....230 V 1N~ / 230 V 3~ / 400 V 3~

Frekvens:50 Hz

Effekt:0,37 kW

Märkström:.....2,9 / 1,7 / 0,96 A

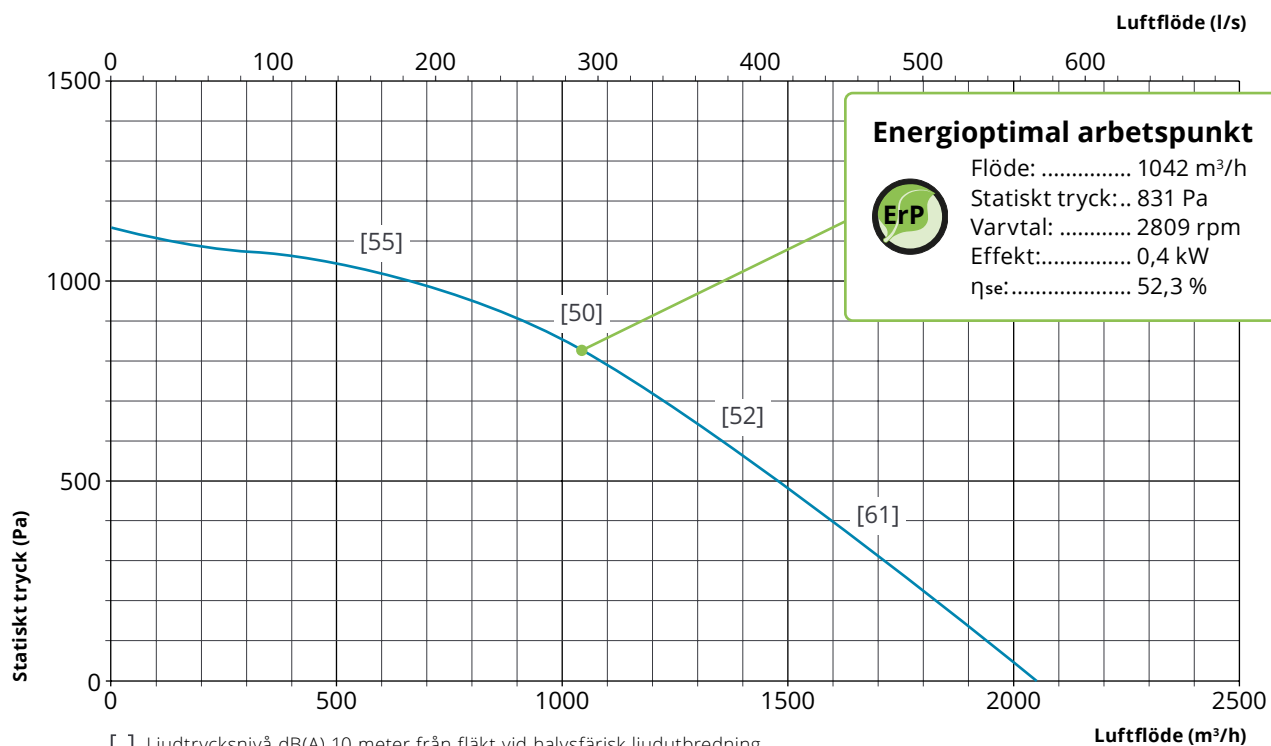
Varvtal:..... 2755 rpm

Kapslingsklass:..... IP55

Max arbetstemperatur:..... 80 °C

Omgivningstemperatur: ... -20 °C till +40 °C

Ljudtrycksnivå*: 70 dB(A)



[] Ljudtrycksnivå dB(A) 10 meter från fläkt vid halvfärisk ljudutbredning i fritt fält med kanalanslutet inlopp och fribläsande utloppssida.

* Ljudtrycksnivå vid energioptimal arbetspunkt 1 meter från fläkt vid halvfärisk ljudutbredning i fritt fält.



FBE 075

Teknisk data (1-Fas/3-Fas)

Vikt:.....30 kg

Spänning:.....230 V 1N~ / 230 V 3~ / 400 V 3~

Frekvens:50 Hz

Effekt:.....0,75 kW

Märkström:.....5,8 / 3,3 / 1,9 A

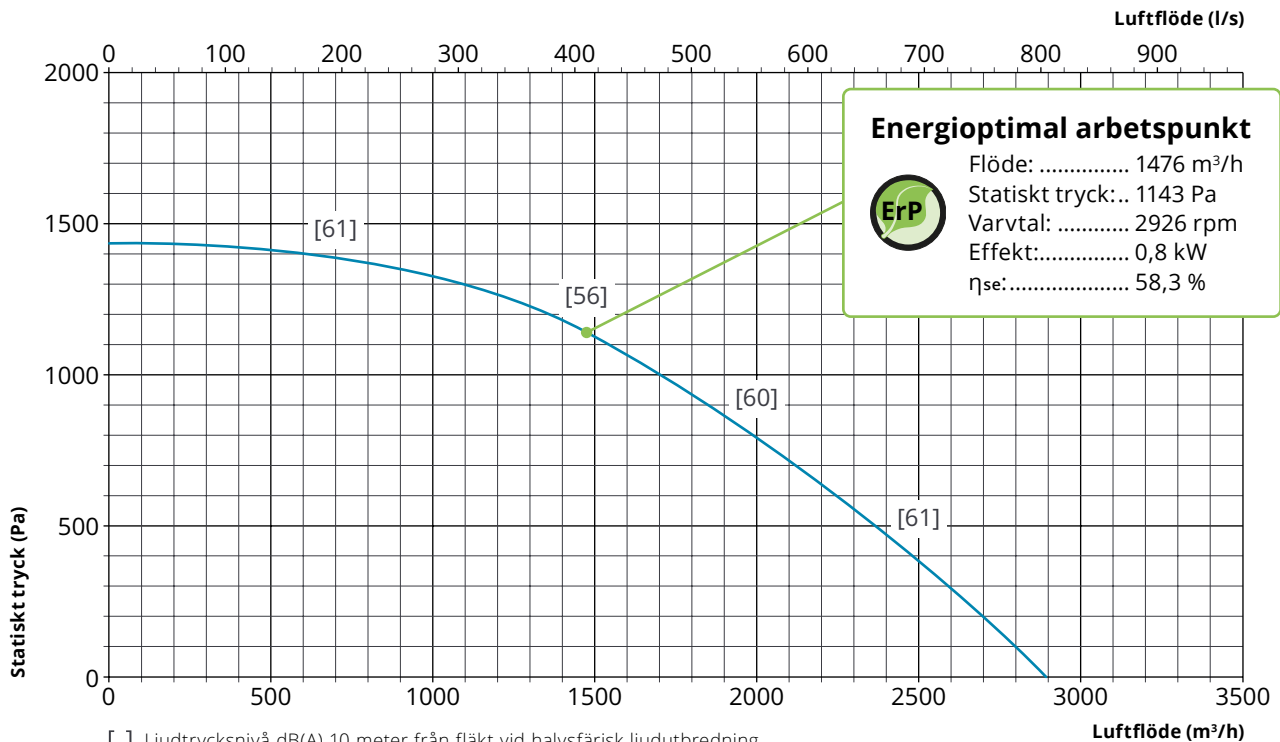
Varvtal:..... 2890 rpm

Kapslingsklass:..... IP55

Max arbetstemperatur:..... 80 °C

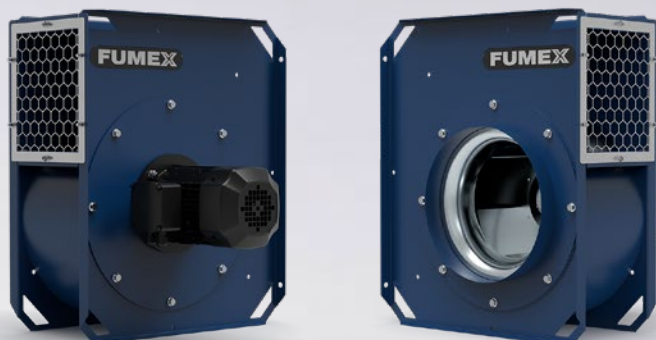
Omgivningstemperatur: ... -20 °C till +40 °C

Ljudtrycksnivå*: 76 dB(A)



[] Ljudtrycksnivå dB(A) 10 meter från fläkt vid halvfärisisk ljudutbredning i fritt fält med kanalanslutet inlopp och friblåsande utloppssida.

* Ljudtrycksnivå vid energioptimal arbetspunkt 1 meter från fläkt vid halvfärisisk ljudutbredning i fritt fält.

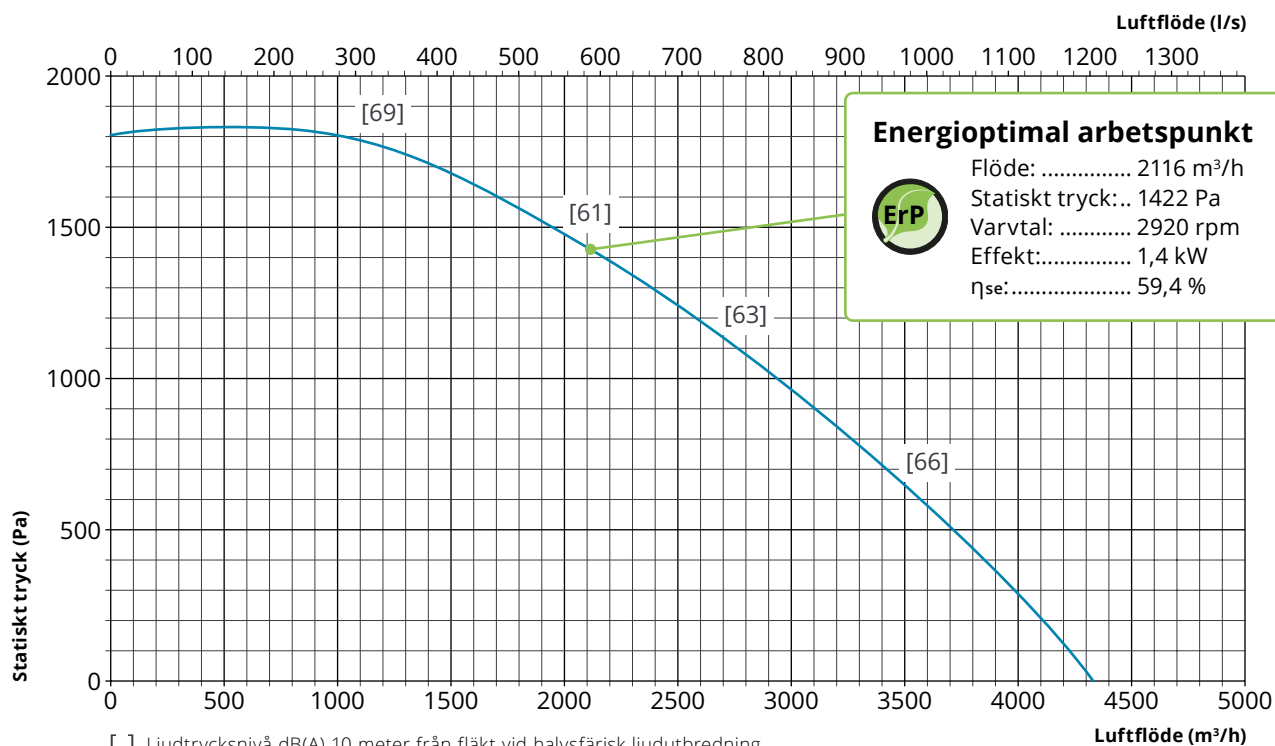


FBE 150

Teknisk data

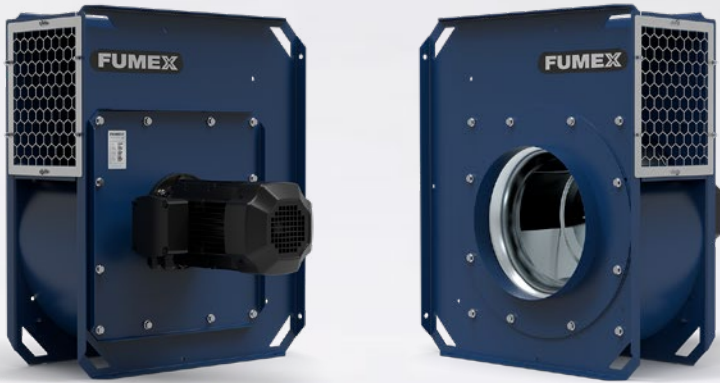
Vikt:..... 40 kg
 Spänning:..... 230/400 V 3~
 Frekvens: 50 Hz
 Effekt: 1,5 kW
 Märkström:..... 5,3/3,1 A

Varvtal:..... 2890 rpm
 Kapslingsklass:..... IP55
 Max arbetstemperatur:..... 80 °C
 Omgivningstemperatur: ... -20 °C till +40 °C
 Ljudtrycksnivå*: 81 dB(A)



[] Ljudtrycksnivå dB(A) 10 meter från fläkt vid halvfärisk ljudutbredning i fritt fält med kanalanslutet inlopp och fribläsande utloppssida.

* Ljudtrycksnivå vid energioptimal arbetspunkt 1 meter från fläkt vid halvfärisk ljudutbredning i fritt fält.

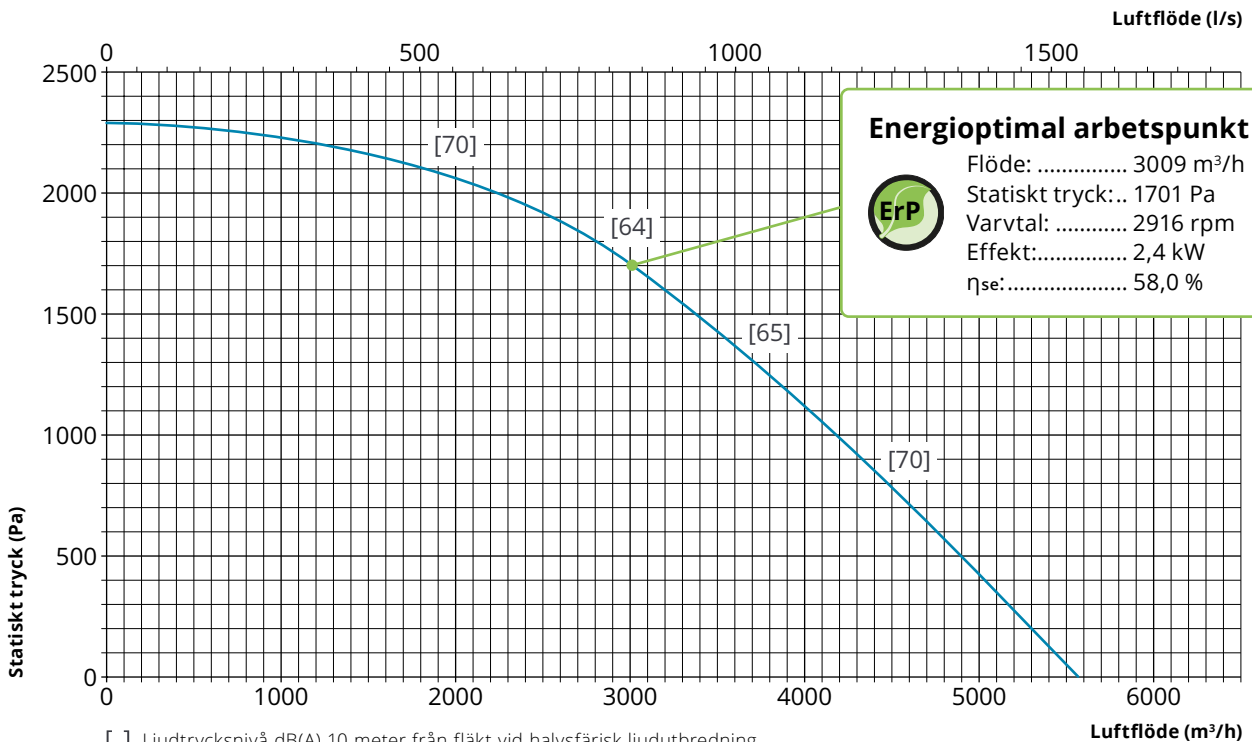


FBE 220

Teknisk data

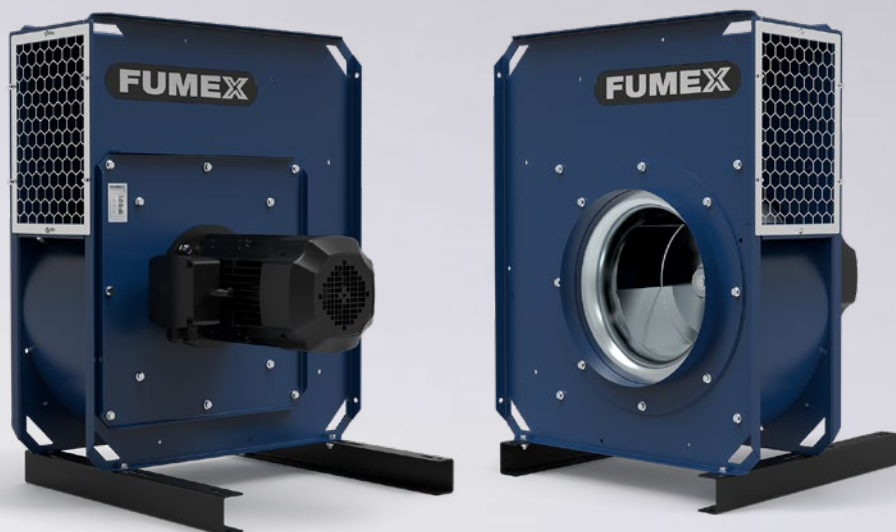
Vikt:..... 58 kg
 Spänning:..... 230/400 V 3~
 Frekvens: 50 Hz
 Effekt: 2,2 kW
 Märkström:..... 7,6/4,3 A

Varvtal:..... 2890 rpm
 Kapslingsklass:..... IP55
 Max arbetstemperatur:..... 80 °C
 Omgivningstemperatur: ... -20 °C till +40 °C
 Ljudtrycksnivå*: 84 dB(A)



[] Ljudtrycksnivå dB(A) 10 meter från fläkt vid halvfärisk ljudutbredning i fritt fält med kanalanslutet inlopp och friblåsande utloppssida.

* Ljudtrycksnivå vid energioptimal arbetspunkt 1 meter från fläkt vid halvfärisk ljudutbredning i fritt fält.

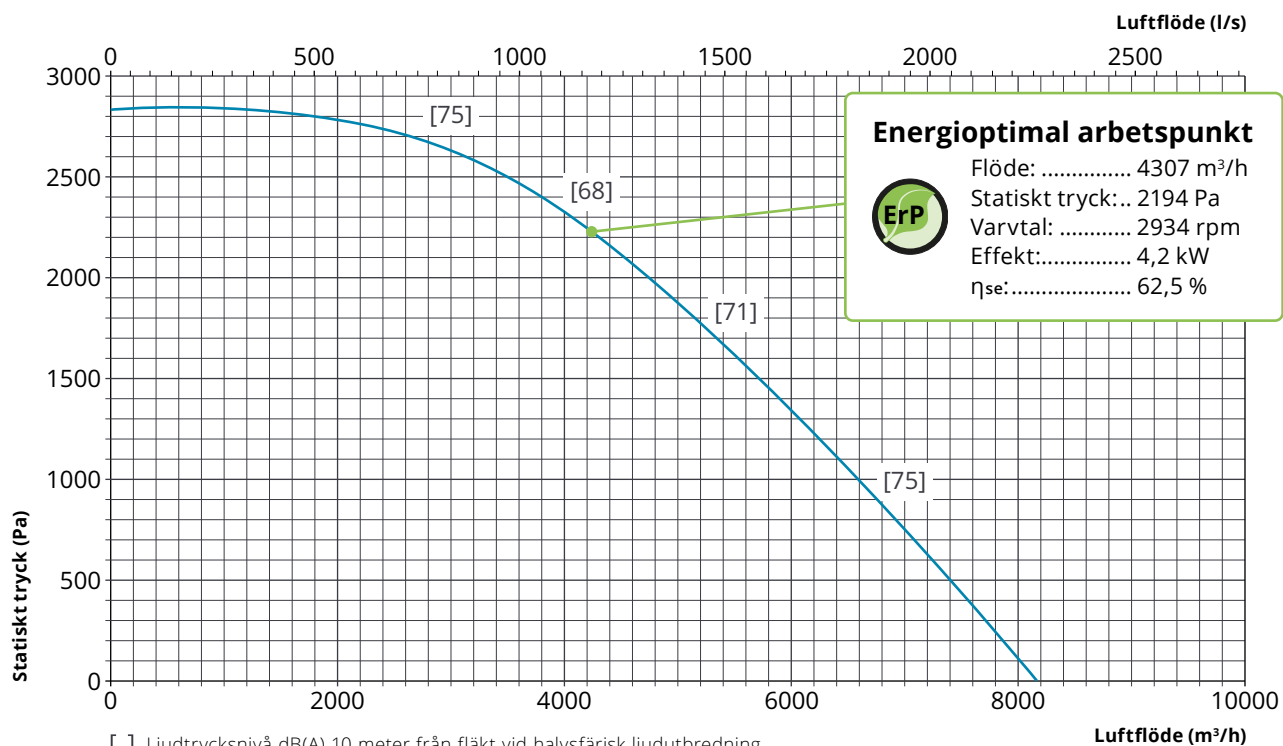


FBE 400

Teknisk data

Vikt:..... 94 kg
 Spänning:..... 400/690 V 3~
 Frekvens: 50 Hz
 Effekt: 4,0 kW
 Märkström:..... 7,4/4,3 A

Varvtal:..... 2910 rpm
 Kapslingsklass:..... IP55
 Max arbetstemperatur:..... 80 °C
 Omgivningstemperatur: ... -20 °C till +40 °C
 Ljudtrycksnivå*: 88 dB(A)



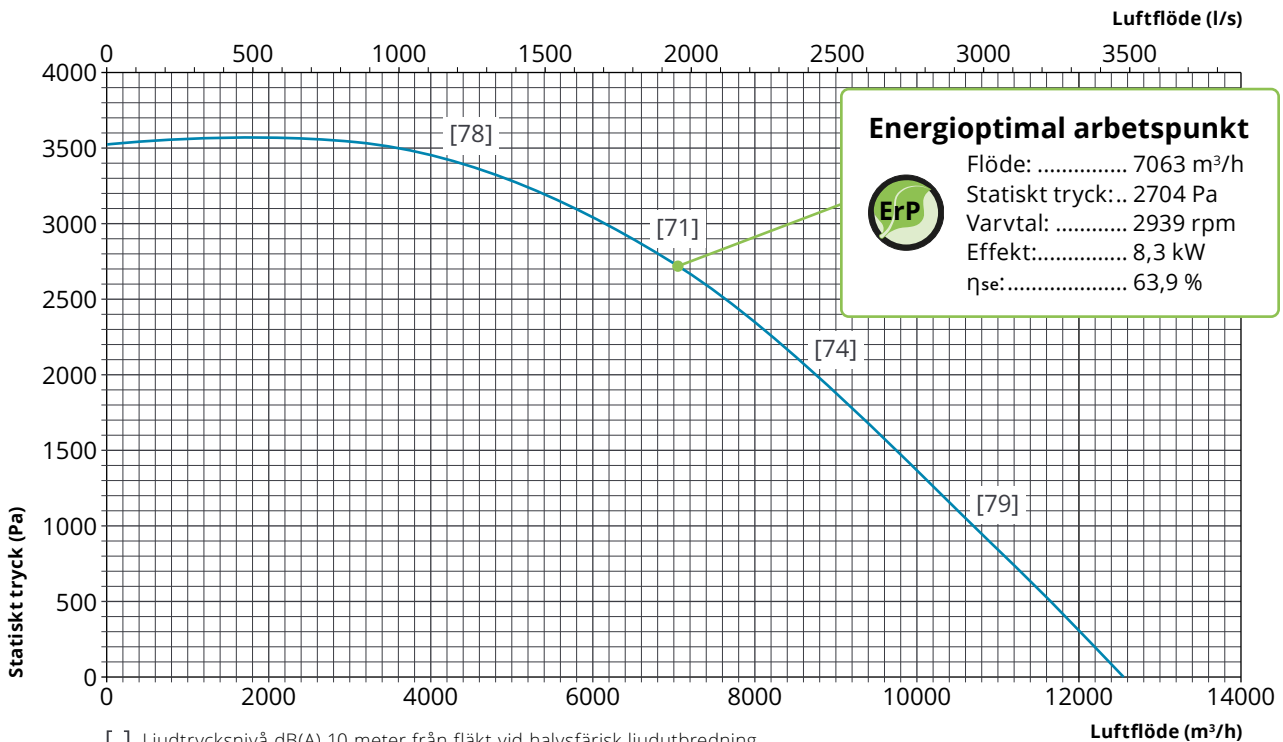


FBE 750

Teknisk data

Vikt:..... 136 kg
 Spänning:..... 400/690 V 3~
 Frekvens: 50 Hz
 Effekt:..... 7,5 kW
 Märkström:..... 13,5/7,8 A

Varvtal:..... 2940 rpm
 Kapslingsklass:..... IP55
 Max arbetstemperatur:..... 80 °C
 Omgivningstemperatur: ... -20 °C till +40 °C
 Ljudtrycksnivå*: 91 dB(A)



[] Ljudtrycksnivå dB(A) 10 meter från fläkt vid halvfärisk ljudutbredning i fritt fält med kanalanslutet inlopp och fribläsande utloppssida.

* Ljudtrycksnivå vid energioptimal arbetspunkt 1 meter från fläkt vid halvfärisk ljudutbredning i fritt fält.

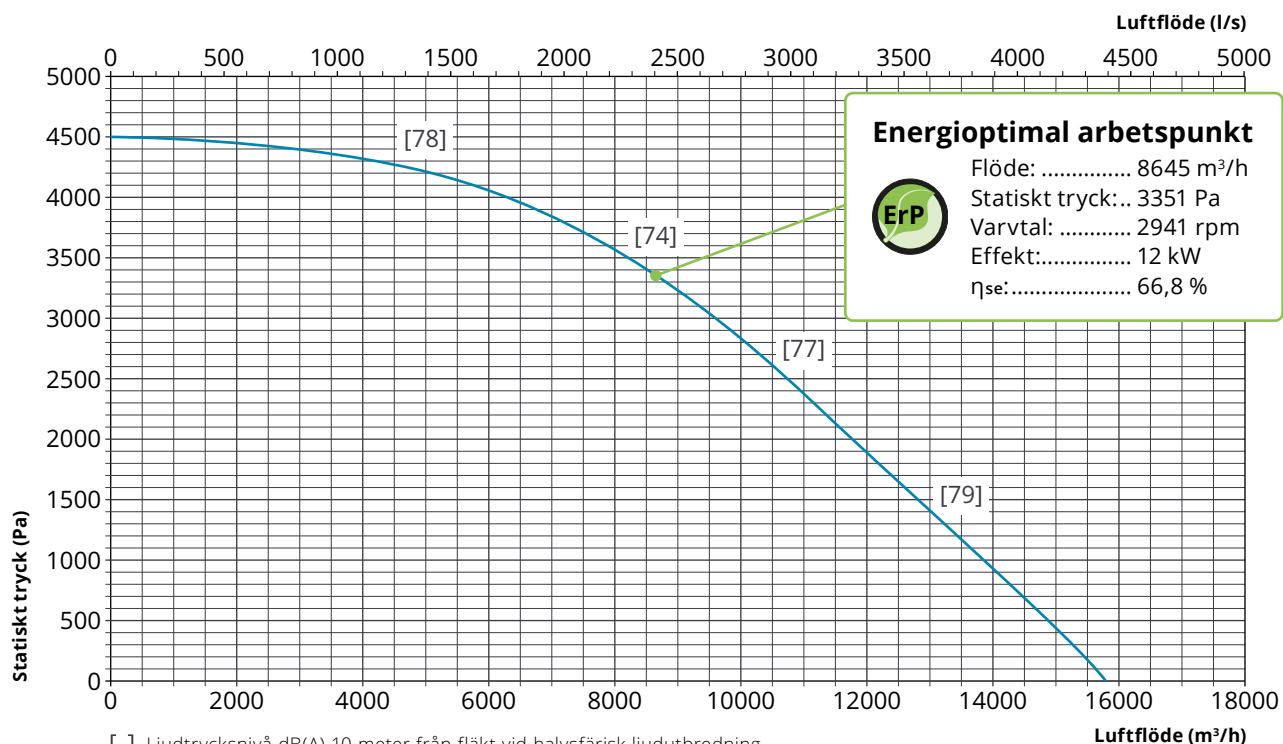


FBE 1100

Teknisk data

Vikt:..... 162 kg
 Spänning:..... 400/690 V 3~
 Frekvens: 50 Hz
 Effekt: 11,0 kW
 Märkström:..... 19,6/11,3 A

Varvtal:..... 2950 rpm
 Kapslingsklass:..... IP55
 Max arbetstemperatur:..... 80 °C
 Omgivningstemperatur: ... -20 °C till +40 °C
 Ljudtrycksnivå*: 94 dB(A)

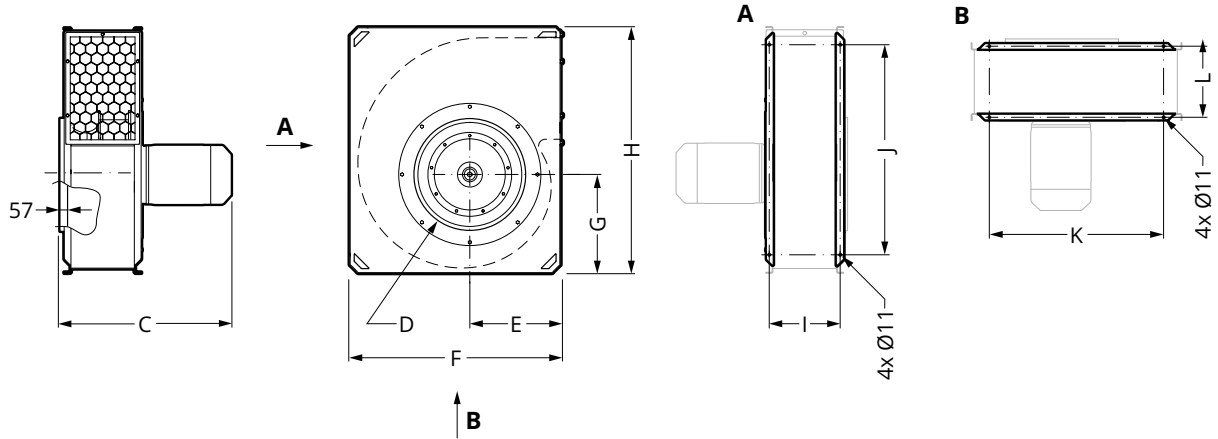


[] Ljudtrycksnivå dB(A) 10 meter från fläkt vid halvfärisisk ljudutbredning i fritt fält med kanalanslutet inlopp och fribläsande utloppssida.

* Ljudtrycksnivå vid energioptimal arbetspunkt 1 meter från fläkt vid halvfärisisk ljudutbredning i fritt fält.

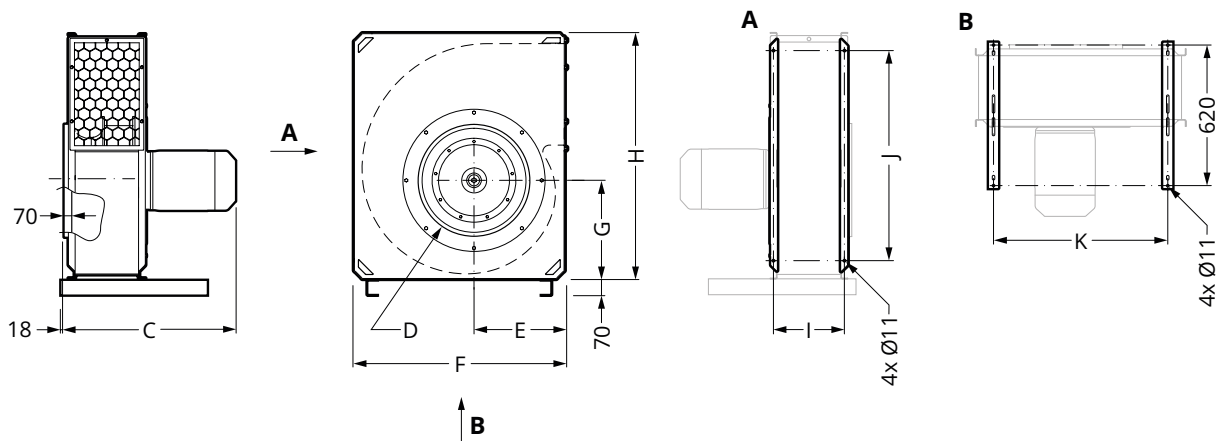
Måttskiss (mm)

FBE 037/075/150/220



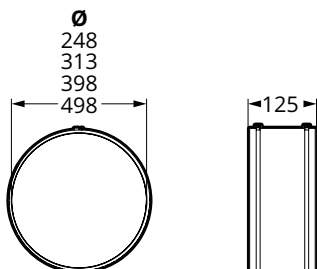
Utförande	Mått (mm)									
	C	D	E	F	G	H	I	J	K	L
FBE 037	435	Ø248	183	430	212	520	183	360	270	183
FBE 075	492	Ø248	205	475	239	580	201	420	315	201
FBE 150	526	Ø313	230	535	265	645	235	485	375	235
FBE 220	606	Ø313	258	600	301	730	245	570	440	245

FBE 400/750/1100



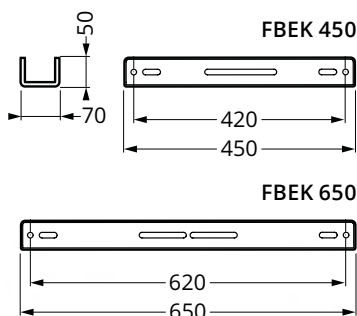
Utförande	Mått (mm)									
	C	D	E	F	G	H	I	J	K	L
FBE 400	722	Ø398	297	720	249	880	267	720	560	620
FBE 750	783	Ø498	330	805	385	970	310	810	645	620
FBE 1100	809	Ø498	400	930	435	1085	313	925	770	620

Tillbehör



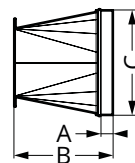
Dukstos FDS

För anslutning till sugsidan, inklusive 2 st montageklammer.



Montageskena FBEK

För enkel och säker montering. (FBEK 650 ingår som standard på FBE 400/750/1100).



Mått (mm)	A	B	C
FBO 037	35	245	Ø248
FBO 075	35	245	Ø248
FBO 150	35	245	Ø313
FBO 220	35	255	Ø313
FBO 400	35	345	Ø398
FBO 750	35	445	Ø498
FBO 1100	35	445	Ø498



Övergång FBO

Övergång till rund anslutning.



Säkerhetsbrytare SSB/SSB EMC

Med låsbar spak. Två genomföringar M25 medföljer. SSB EMC är kopparmantlad.



Kontaktor SKO

3-polig kontaktor med överströmsrelä för manuell återställning. Överströmsreläet har fasbortfallsskydd. Används tillsammans med yttre strömställare eller styrning.



Motorskyddsbrytare SMB

3-polig motorskyddsbrytare med termiskmagnetisk utlösning försedd med fasfelsskydd. Konstruerad för manövrering och skydd av fläktmotorer.



Vibrationsdämparkit FBV M10

Kit med fyra vibrationsdämpare av naturgummi med hårdhet 60° IRH.

Rätt modell för rätt tillbehör

När ni beställer tillbehör till er FUMEX-fläkt är det viktigt att ni anger er fläktmodell vid beställning. Prata med er återförsäljare eller direkt med Fumex säljpersonal för bästa service.

För att uppfylla kraven enligt CE-standarden måste fläkten utrustas med säkerhetsbrytare och överströmsskydd. För varvtalsreglering, se separat produktblad för automatik.



FBE 037

FBE 075

FBE 150

FBE 220

FBE 400

FBE 750

FBE 1100

Specifikation

Leveransutförande

Fläkten levereras som standard i utförande LG 90. Kan vid installation anpassas till kundens behov i LG-utförande.



LG 0



LG 90



LG 180



LG 270

 Standardiserat leveransutförande

Ytbehandling

Plåt detaljer:

Rostfritt, pulverlackerade eller elförzinkade.

Tillverkning

Fläktserien FBE är tillverkad i enlighet med följande direktiv och standarder:

- Maskindirektivet 2006/42/EG
- EMC-Direktivet 2014/30/EU
- EN ISO 12100:2010
- EN 60204-1
- ErP2015 2009/125/EC